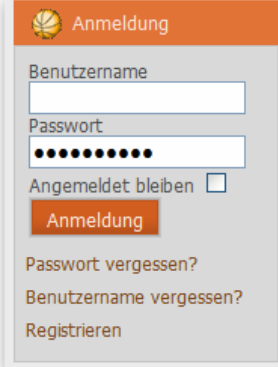


Anleitung zum Einreichen von Beiträgen / Weblinks

I. Einloggen

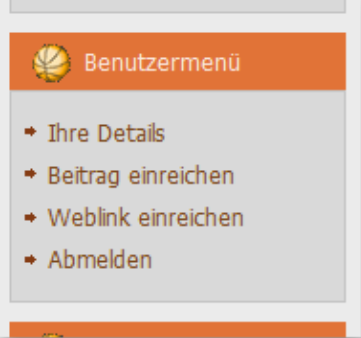
Grundsätzlich können Beiträge / Weblinks nur eingereicht werden, wenn man auf der Webseite mit seinem **Benutzernamen** und **Passwort** angemeldet ist.



The screenshot shows a login form with the following elements:

- Header: "Anmeldung" with a globe icon.
- Input field for "Benutzername".
- Input field for "Passwort" with masked characters (dots).
- Checkbox for "Angemeldet bleiben" (checked).
- Submit button: "Anmeldung".
- Links: "Passwort vergessen?", "Benutzername vergessen?", "Registrieren".

Nach der Anmeldung erscheint das Benutzermenü, in dem u.a. die Möglichkeiten einen Beitrag oder einen Weblink einzureichen, aufgelistet sind.



The screenshot shows a user menu with the following elements:

- Header: "Benutzermenü" with a globe icon.
- Menu items (each with a right-pointing arrow): "Ihre Details", "Beitrag einreichen", "Weblink einreichen", "Abmelden".

II. Beitrag einreichen

Das Einreichen eines Beitrags erfolgt über einen eigenen Editor, der aufgebaut ist wie folgt:

Obere Hälfte des Editors

Bei **Punkt 1** eine Überschrift eingeben und in **Punkt 2** den Text des Beitrages.

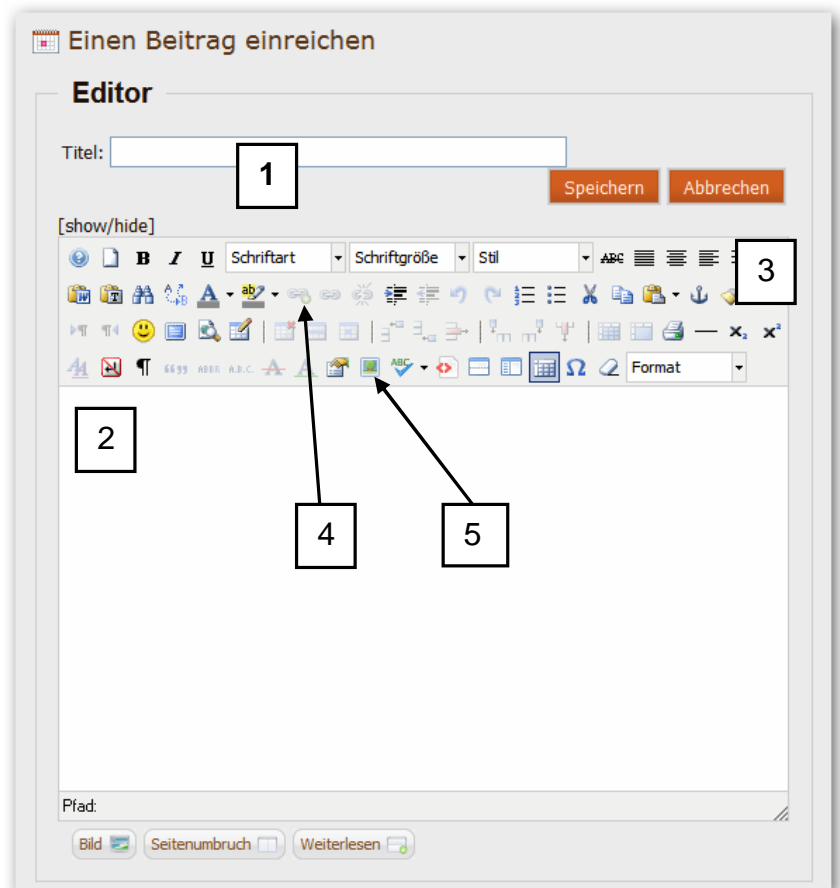
Im Feld bei **Punkt 3** erscheint beim Überfahren der Icons jeweils ein kurzer Infotext; die Icons der ersten Zeile kennt man aus den bekannten Microsoft-Produkten; gleiches gilt für die meisten Icons der zweiten Zeile.

Zu den weiteren Icons:

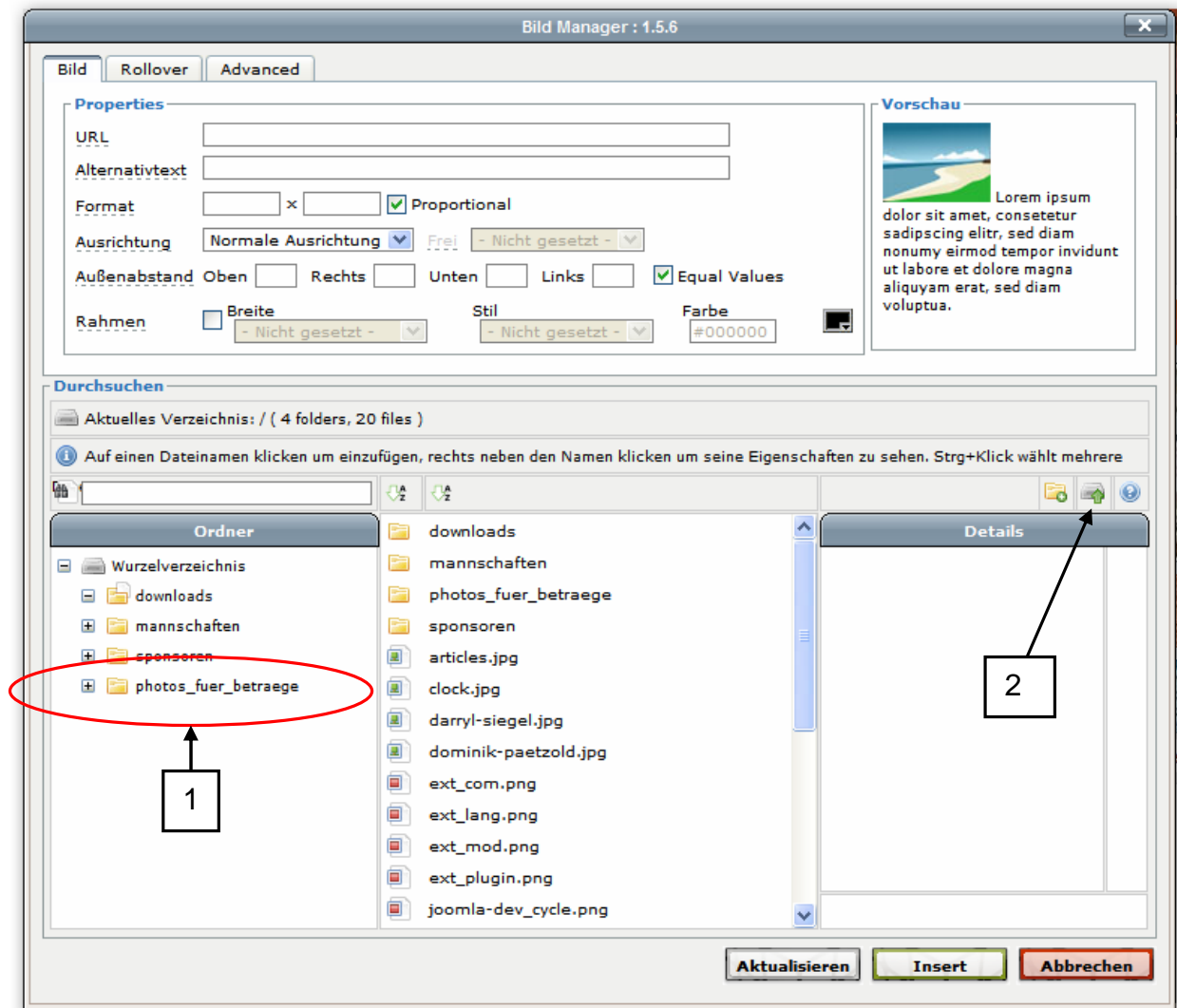
Punkt 4: mit den drei Icons kann man Links eingeben oder verändern; zuerst muss ein Bezugstext geschrieben werden, dann diesen Text markieren; sobald ein Text markiert ist, kann für diesen Text ein Link generiert/geändert/gelöscht werden durch Klicken auf die Symbole.

Punkt 5: hier können Bilder in den Beitrag eingefügt werden. Es können Bilder verwendet werden, die bereits auf der Homepage hinterlegt sind oder neue Bilder hochgeladen.

Beim Hochladen von Bildern bitte auf eine maximale Auflösung von 800 x 600 px achten!



Klickt man auf das Icon, kommt folgendes Fenster:



Um Bilder hochzuladen, zuerst den Ordner „photos_fuer_betraege“ auswählen (**Punkt 1**), dann das Icon **Punkt 2** wählen und dort die entsprechende Datei auswählen. Das Hochladen geht dann automatisch.

Untere Hälfte des Editors

Freigeben

Bereich: 1

Kategorie: 2

Freigegeben: Nein Ja

Auf Startseite anzeigen: Nein Ja

Autor-Alias:

Veröffentlichung starten:

Freigabe beenden: 3

Zugriffsebene:

Reihenfolge: Neue Beiträge werden standardmäßig ans Ende gesetzt. Die Sortierung kann nach dem Speichern dieses Beitrags geändert werden.

Metadaten

Beschreibung:

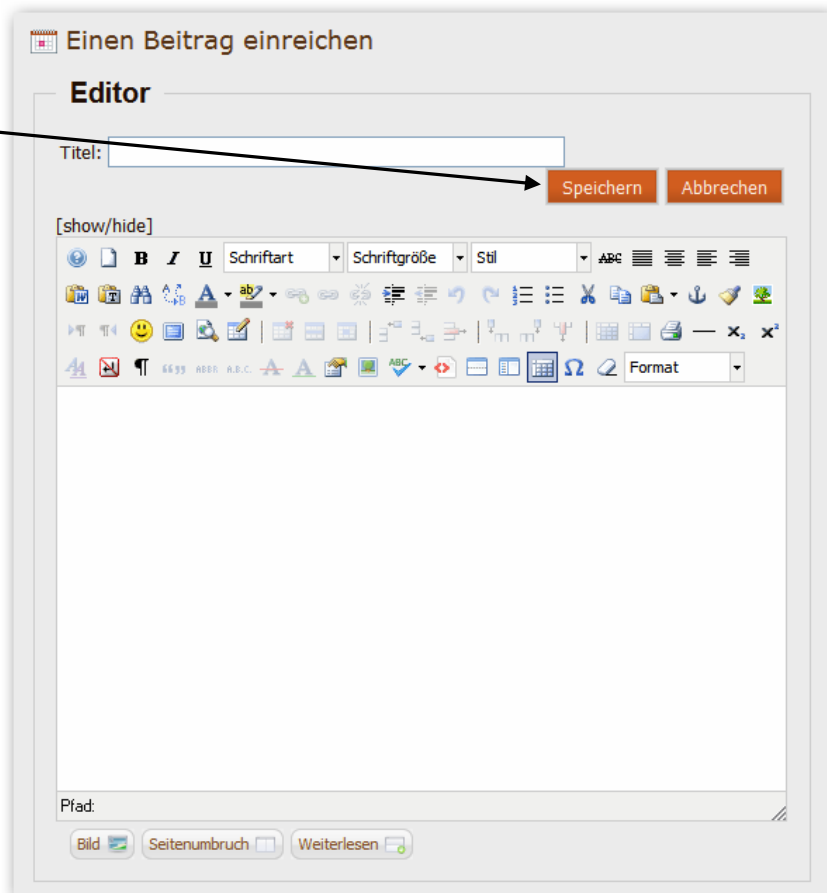
Schlüsselwörter:

Unter **Punkt 1** die jeweilige Mannschaft eingeben, für die der Beitrag gilt, unter **Punkt 2** jeweils den Untertitel **-Beiträge-** auswählen.

Grundsätzlich sind alle Beiträge unbefristet eingestellt; Nur für den Fall, dass ein Beitrag zu einem bestimmten Termin wieder automatisch auf der Seite gelöscht wird (z. B. bei Terminen für Ereignisse), kann unter **Punkt 3** das Enddatum eingetragen werden.

Jetzt noch **speichern** drücken, und der Beitrag ist fertig.

Je nach Berechtigung erscheint der Beitrag jetzt sofort im Internet. Andernfalls erhält der Administrator eine Mitteilung, dass ein neuer Beitrag vorliegt und gibt diesen dann frei.



III. Einreichen eines Weblinks

Einen Weblink einreichen

Name:

Kategorie:

URL:

Freigegeben: Nein Ja

Beschreibung:

Sortierung: Neue Weblinks werden standardmäßig ans Ende gesetzt. Die Sortierung kann nach dem Speichern dieses Weblinks geändert werden.

Das Einreichen eines Weblinks ist m.E. selbsterklärend.

Wichtig ist, dass beim Feld „Freigegeben“ auf „Ja“ geklickt wird; der Weblink erscheint dann sofort ohne Freigabe durch den Admin.